



# PROGRAMA DE VIGILANCIA EPIDEMIOLÓGICA FITOSANITARIA

## Estado de Sonora

Informe de Actividades correspondiente a abril de 2019

**27**

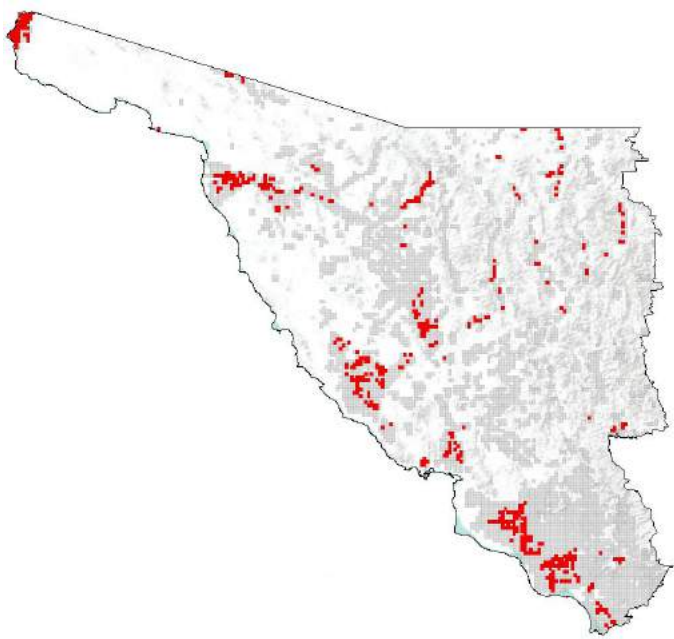
### PLAGAS VIGILADAS CONFORME A LA NIMF 6

- Complejo escarabajo ambrosiales
- Chinche marmolada (*Halyomorpha halys*)
- Cochinilla rosada (*Maconellicoccus hirsutus*)
- Falso gusano de la fruta (*Thomautotibia leotreta*)
- Gorgojo khapra (*Trogoderma granarium*)
- Gusano de la mazorca (*Helicoverpa armigera*)
- Gusano oriental de la hoja (*Spodoptera litura*)
- Mosca del vinagre de alas manchadas (*Drosophila suzukii*)
- Palomilla del tomate (*Tuta absoluta*)
- Palomilla europea de la vid (*Lobesia botrana*)
- Palomilla gitana (*Lymantria dispar*)
- Palomilla marrón de la manzana (*Epiphyas postvittana*)
- Palomilla oriental de la fruta (*Grapholita molesta*)
- Picudo rojo de las palmas (*Rhynchophorus ferrugineus*)
- Plagas cuarentenarias de la vid
- Plagas reglamentadas de los cítricos
- Roya negra del tallo del trigo (*Puccinia graminis f.sp. tritici*) raza ug99
- Tortricido anaranjado (*Argyrotaenia franciscana*)
- Vigilancia pasiva

**48** MUNICIPIOS  
**235** LOCALIDADES

**43,810**  
REGISTROS EN  
TIEMPO REAL

### COBERTURA CON ESTRATEGIAS DE VIGILANCIA



2,150 TRAMPAS

297 PUNTOS DE VIGILANCIA

5 PARCELAS CENTINELAS

### PRINCIPALES CULTIVOS PROTEGIDOS

UVA	CITRICOS
TRIGO	CHILE
NOGAL	DATIL



### ACTIVIDADES



ACTIVIDAD	PROGRAMADO AL MES	REALIZADO AL MES	% DE AVANCE
REVISIONES EN RUTAS DE TRAMPEO	25,904	26,187	101.09
REVISIONES EN RUTAS DE VIGILANCIA	2,170	2,206	101.66
REVISIONES EN PARCELAS CENTINELA	20	20	100.00
HECTAREAS EXPLORADAS	1,978	1,954.53	98.81
SITIOS EXPLORADOS	603	611	101.33

**610,678.13 HA**  
SUPERFICIE CULTIVADA

**\$40,345,046,150.00**  
VALOR DE LA PRODUCCIÓN

### RESULTADO DE LA VIGILANCIA AL MES

**28**

#### MUESTRAS INGRESADAS

a Diagnostico Fitosanitario en el Centro Nacional de Referencia Fitosanitaria

### DIAGNÓSTICO NEGATIVO

A LA PRESENCIA DE PLAGAS  
BAJO VIGILANCIA